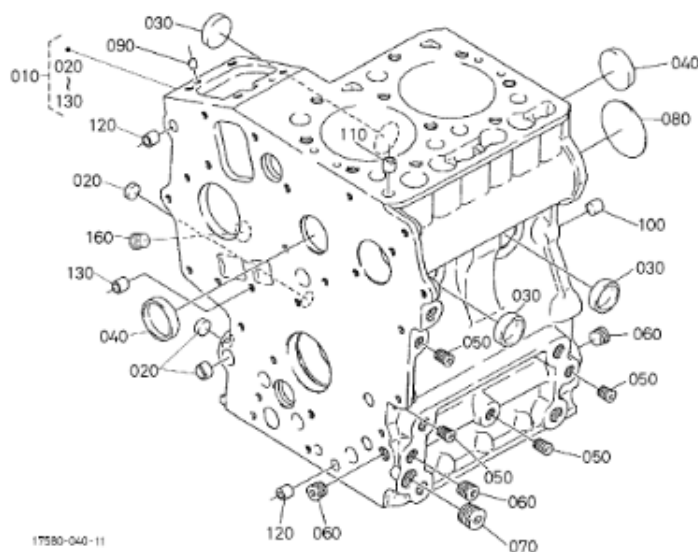


**000100 CRANKCASE
BLOC MOTEUR
KURBELGEHAEUSE**

REV.MAY.25 '09



17580-040-11

OLD PARTS



17050-802-21

A.Z402-B-AIXAM-1

REF No. POS No. BLD No.	PART No. REFERENCE BESELL-Nr.	PART NAME	DESIGNATION	BEZEICHNUNG	QTY/No. QTE/No.S. STUECK/No.Nr.	I.C. I.C. I.C.	REMARKS REMARKES BEMERKUNGEN
010	15821-0101-0	COMP.CRANKCASE	BLOC MOTEUR COMPLET	KOMP.KURBELGEHAEUSE	1	←	
010	15821-0101-2	COMP.CRANKCASE	BLOC MOTEUR COMPLET	KOMP.KURBELGEHAEUSE	1	←	
010	15821-0101-4	COMP.CRANKCASE	BLOC MOTEUR COMPLET	KOMP.KURBELGEHAEUSE	1	←	
010	15821-0101-6	COMP.CRANKCASE	BLOC MOTEUR COMPLET	KOMP.KURBELGEHAEUSE	1	←	
010	15821-0101-7	COMP.CRANKCASE	BLOC MOTEUR COMPLET	KOMP.KURBELGEHAEUSE	1	←	
020	16851-9626-0	CAP,SEALING	PASTILLE	STOEPSSEL,ABDICHTUNG	3		
030	16851-9627-0	CAP,SEALING	PASTILLE	STOEPSSEL,ABDICHTUNG	2		
040	15451-9627-0	CAP,SEALING	PASTILLE	STOEPSSEL,ABDICHTUNG	2		
050	15261-9601-0	PLUG	BOUCHON	STOPFEN	4		
060	15521-9602-0	PLUG	BOUCHON	STOPFEN	3		
070	15521-9603-0	PLUG	BOUCHON	STOPFEN	1		
080	15261-9616-0	PLUG,EXPANSION	BOUCHON EXPANSIBLE	STOEPSSEL AUSDEHNUNG	1		
090	05012-00508	PIN,STRAIGHT	GOUPILLE CYLINDRIQUE	ZYLINDERSTIFT	2		
100	05012-00814	PIN,STRAIGHT	GOUPILLE CYLINDRIQUE	ZYLINDERSTIFT	2		
110	15221-3365-0	PIN,PIPE	GICLEUR	ROHRSTIFT	1		
120	15231-3396-0	PIN,PIPE	GICLEUR	ROHRSTIFT	2		
130	17331-5919-0	PIN,PIPE	GICLEUR	ROHRSTIFT	1	←	
130	15231-3396-0	PIN,PIPE	GICLEUR	ROHRSTIFT	2	←	
140	---	BLANK	BLANC	LEERE SPALTE	1		
150	15221-3370-0	O RING	JOINT TORIQUE	O RING	1	←	
160	06312-10020	PLUG	BOUCHON	STOPFEN	1	←	
160	15521-9603-0	PLUG	BOUCHON	STOPFEN	1	←	

← Interchangeable; ≠ not interchangeable; ← new for old; → old for new